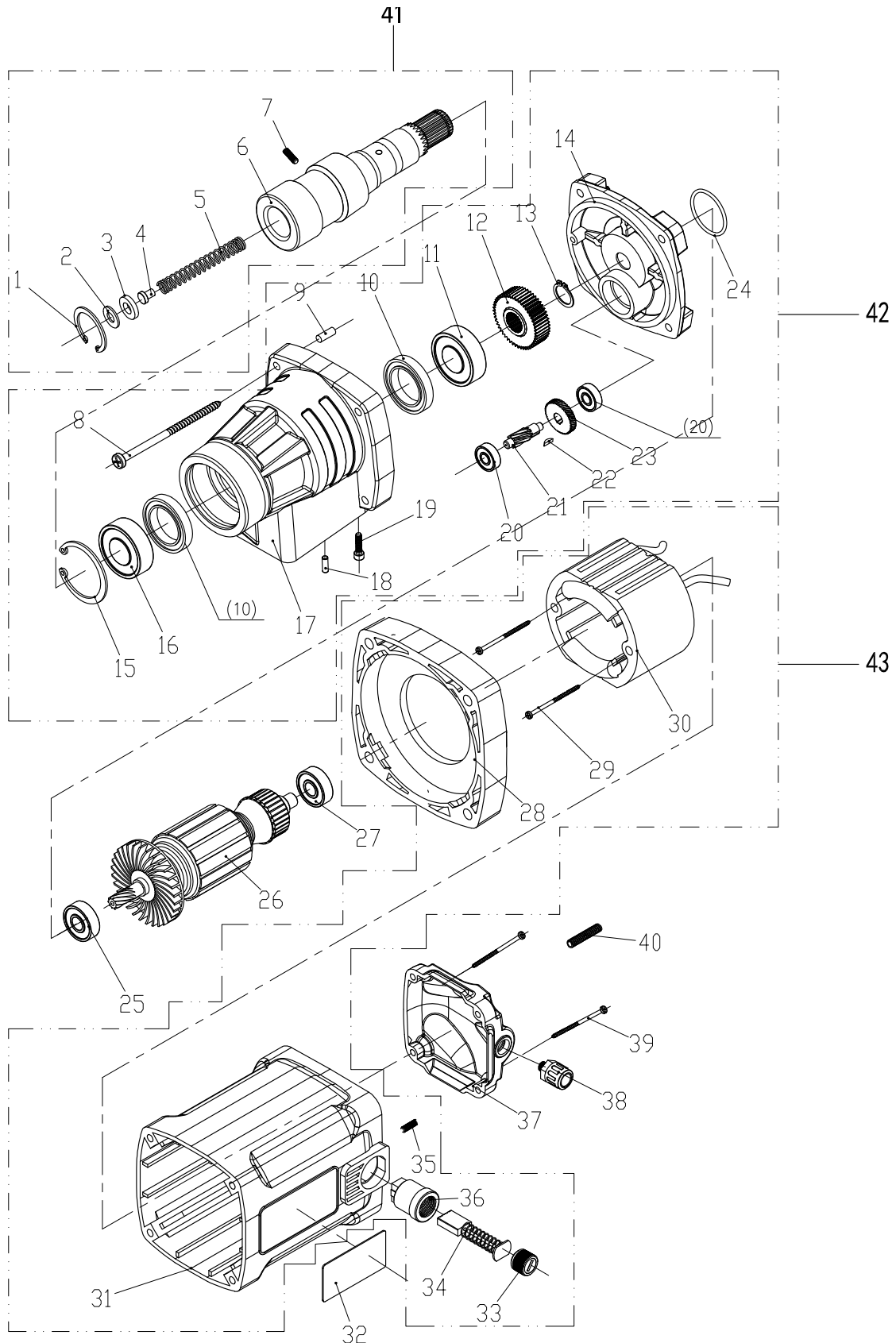




## 8.2 DM35V

### 8.2.1 Bohrkopf- Drilling head



DM35V\_parts.fm

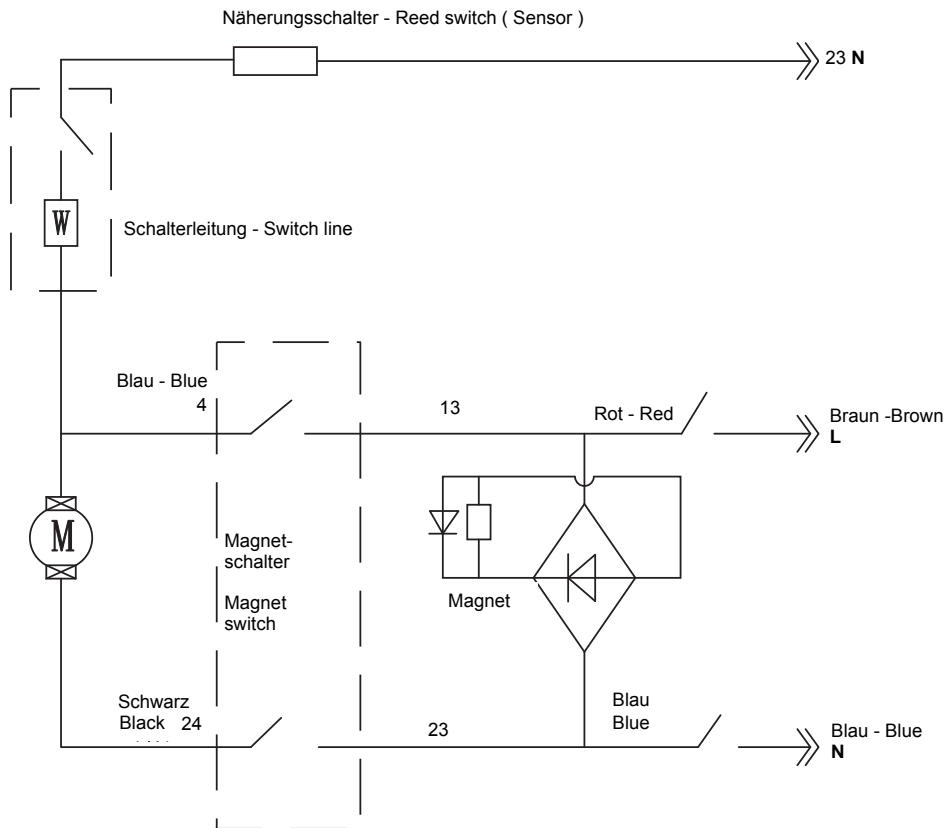
8-3: Bohrkopf - Drilling head - DM35V



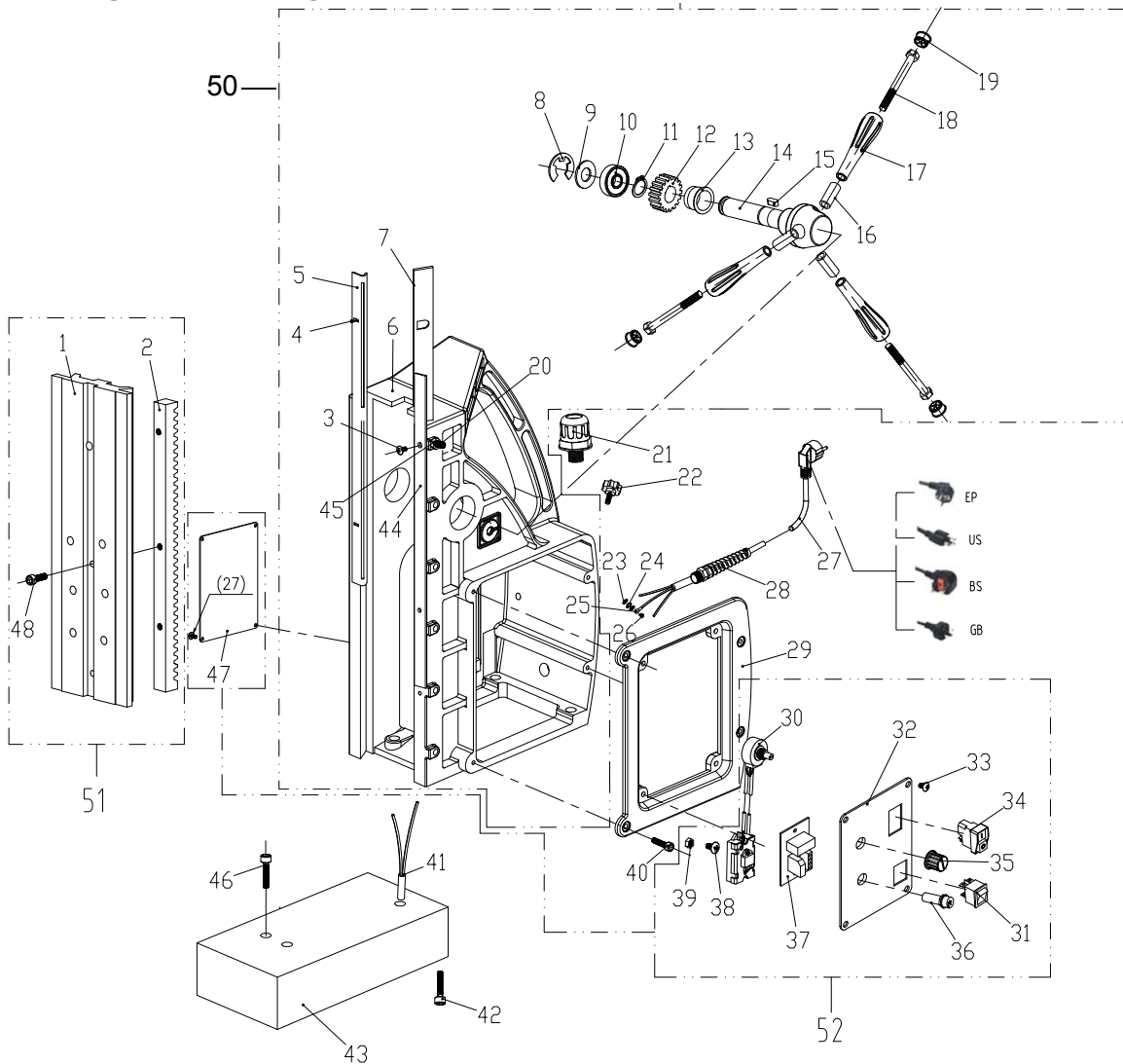
Ersatzteilliste Bohrkopf - Spare part list drilling head - DM35V				
Pos.	Bezeichnung	Description	Größe Size	Art. nummer Item no.
1	Sicherungsring, innen	Circlip, inner	19	042SR19W
2	Dichtung	Gasket	2	
3	Polyurethanscheibe	PU washer		
4	Stift für Feder	Pin for spring		03071135104
5	Feder	Spring		03071135105
6	Spindel	Spindle		03071135106
7	Stiftschraube	Set screw	M10x12	
8	Gehäuseschraube	Casing screw	M5x55	
9	Zylindrischer Stift	Cylindrical pin	4x12	
10	Wellendichtring	Shaft sealing ring	22x32x7	04122327
11	Lager	Bearing	61904	04061904
12	Zahnrad	Gear		03071135112
13	Sicherungsring, außen	Circlip, outer	17	042SR17W
14	Getriebedeckel	Gear cover	13	03071135114
15	Sicherungsring, innen	Circlip, Inner	42	03071135115
16	Lager	Bearing	61905	04061905
17	Getriebegehäuse	Gear box	13	03071135117
18	Zylindrischer Stift	Cylindrical pin	5x15	
19	Zylinderschraube mit Innensechskant	Socket head cap screws	M5x20	
20	Lager	Bearing	608	0406008R
21	Rotorritzel	Rotor pinion		03071135121
22	Passfeder	Key	3x9	03071135122
23	Rotor Zahnrad	Rotor gear		03071135123
24	Pressspannscheibe	Pressboard washer	25.8x1.8	
25	Lager	Bearing	6000	0406000R
26	Rotor	Rotor		03071135126
27	Lager	Bearing	608	0406008R
28	Luftleitring	Air conducting ring	80	03071135128
29	Schraube	Screw	M4x65	
30	Stator	Stator		03071135130
31	Motorgehäuse	Motor housing	80	03071135131
32	Schild für Logo	Nameplate for Logo		
33	Abdeckung Kohlebürste	Brush cover	80	03071135133
34	Kohlebürste	Carbon brush		03071135134
35	Schraube	Screw	M5x5	
36	Bürstenhalter	Brush holder		03071135136
37	Motor Abdeckung	Motor cover		03071135137
38	Zugentlastung	Strain relief	M12x1.5	
39	Gehäuseschraube	Casing screw	M5x25	
40	Kabelschutz	Cable protection		
41	Komplette Spindel	Complete spindle		03071135141
42	Komplettes Getriebe	Complete gear		03071135142
43	Kompletter Motor	Complete motor		03071135143
K	Transportkoffer	Transport case		03071135K



## 8.2.2 Schaltplan - Wiring diagram



## 8.2.3 Magnetstand - Magnetic stand



Ersatzteilliste Magnetstand- Spare part list magnetic stand - DM35V					
Pos.	Bezeichnung	Description	Größe	Art. nummer	
			Size	Item no.	
1	Gleitschlitten	Sliding carriage	180x80		
2	Zahnstange	Toothed rack	10x16x180		
3	Kreuzschlitzschraube	Cross screw	M3x8		
4	Spannstift	Dowel Pin	3x8		
5	Führungsstreifen	Guide strip	1.5x230		
6	Ständer	Stand			
7	Einstellbare Platte	Adjustable plate	3x12x230		
8	Sicherungsring	E-Circlip	15	042SR15W	
9	Lagerdeckel	Bearing cover			
10	Lager	Bearing			
11	Sicherungsring, außen	Circlip, outer	18	042SR18W	
12	Zahnrad	Gear		03071135212	
13	Lager	Bearing		03071135213	
14	Vorschubwelle	Feed shaft		03071135214	
15	Passfeder	Square key	5x14	042P5516	
16	Griffhülse	Handle sleeve	10.5x16x38	03071135216	
17	Griff	Handle		03071135217	
18	Schraube	Screw	M10x150		
19	Anschlag	Stopper		03071135219	

DM35V\_parts.fm



20	Schraube	Screw	M5x20	
21	Zugentlastung	Strain relief	M12x1.5	
22	Schraube	Screw	M5x12	
23	Flache Dichtung	Flat Seal	4	
24	Dichtung	Gasket	4	
25	Verbindung	Joint		
26	Schraube	Screw	M4x8	
27	Anschlusskabel	Connecting lead		
28	Knickschutz	Kink protection	M12x1.5	
29	Einbaurahmen	Panel frame		03071135229
30	Drehzahlregler	Speed controller		03071135230
31	Schalter	Switch		03071135231
32	Frontplatte	Front panel		03071135232
33	Rostfreie Schraube	Stainless screw	M3x6	
34	Wasserdichter Schalter	Waterproof switch		03071135234
35	Drehzahlschalter	Speed switch		03071135235
36	Sicherung	Fuse		03071135236
37	Leiterplatte	Circuit board		03071135237
38	Schraube	Screw	M4x15	
39	Mutter	Nut	M4	
40	Schraube	Screw	4x10	
41	Näherungsschalter	Reed switch		03072035241
42	Schraube	Screw	M6x55	
43	Magnet	Magnet		03071135243
44	Druckleiste	Pressure bar		
45	Mutter	Nut	M5	
46	Schraube	Screw	M6x20	
47	Rückwand	Back panel		
48	Schraube	Screw	M6x16	
50	Ständer komplett	Stand complete		
51	Gleitschlitten komplett	Carriage complete		
52	Schaltertafel komplett	Switch panel complete		